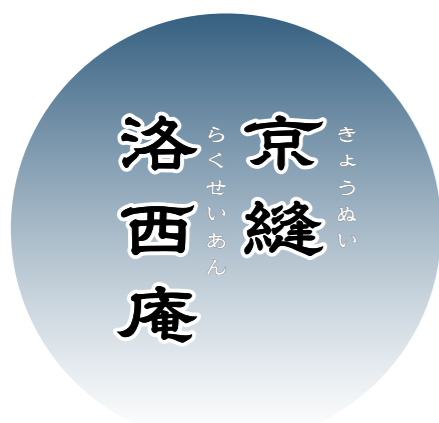


先人たちの心遣いと独特の京文化が随所に表れている由緒ある佇まい・・・京町屋。商家の心意気とぬくもりが伝わる、あたたかな空間が訪れた人に心の安らぎを与えてくれる・・・日本の「心」がここにあります。町屋の趣を再現した会場で、皆様のお越しをお待ちしております。



江戸時代中期に宮崎友禅齋が友禅染めを完成させるまで、刺繍は鹿の子絞り・摺り箔とともに、布地に加飾するための重要な技法でした。

とくに、経済力を持つようになった町人たちによって作り出された「寛文文様」と呼ばれるデザインの表現の中で、刺繍は重要な役割を果たしました。



【出品作品】

訪問着・附下げ・小紋・お召・袋帯・名古屋帯

※いずれも京縫い作品



伝統工芸士 小橋 岳(こはしがく)

京縫いの部門では最年少の伝統工芸士。
若手ながら33年のキャリアを持つ小橋氏の技と、はんなりと上品な作品をお楽しみください。
小橋氏の技を堪能していただける実演もご覧になれます。

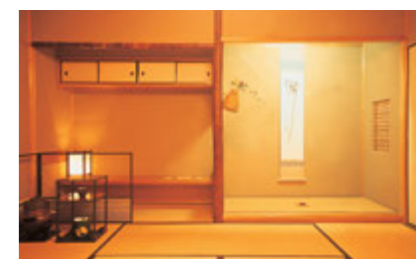
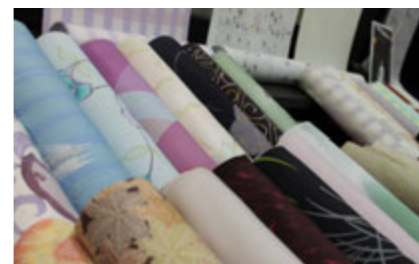


明星軒(めいせいけん)

京都で120余年の歴史ある老舗問屋。
京町屋の社屋を拠点に、時代に流されることのない「ほんまもん」のきものを集めてきました。
今回「蔵出し」と題し、明星軒自慢の各産地の染め織り作品を特別価格にてご奉仕！

【出品作品】

和田光正 訪問着・本加賀友禅 訪問着
京友禅 訪問着・附下げ・小紋・紬着尺 その他



明星軒 京町屋の佇まい

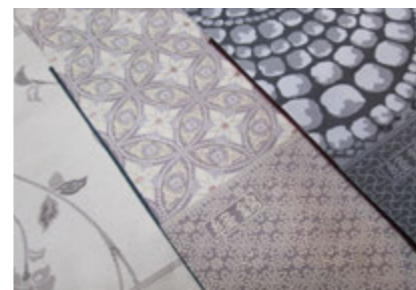


織工房 鼎(かなえ)

3色の経糸を9,000本近く使い、高度な技術で織りあげる経錦(たてにしき)。京都嵐山に工房を構える織工房鼎(かなえ)は、独創的なデザインと色使いで、卓越した技を持つ匠たちが経錦の帯を制作している機屋です。
1200年の歴史を持つ古の伝統的な織物に、独自の技法を加えて現代に甦らせた名品をお楽しみください。

【出品作品】

袋帯・名古屋帯



経錦の帯は細密な生地独特の絹艶滑らかな手触り、そして軽くてしなやかな風合いが魅力です。