

日頃のご愛顧に感謝の気持ちを価格に込めて！

料金後納

ゆうメール

本決算「お得なおしゃれ」満載有

とき 5月23日(金)24日(土)25日(日)26日(月)

AM10:00~PM7:00 26日(月)のみAM10:00~PM5:00

ところ 松屋きものビル 2F イベントホール

本決算だから…京都発「新作おしゃれ」がお買得！



山下久美子

1953年 昭和28年生まれ 京都市出身
1975年 武庫川女子大学卒
同大学在籍中美術部においてアートグラフィックを研究
出版社に入社後、美術担当及び広告デザイナーとして活躍
1985年 染色の美に魅せられ、和装関連のデザイナーに転身
1990年 京・北山の工房にて主に本天目染め・草木染めほか
しなどの新感覚作品を創作、
現在に至る
個展・入賞多数

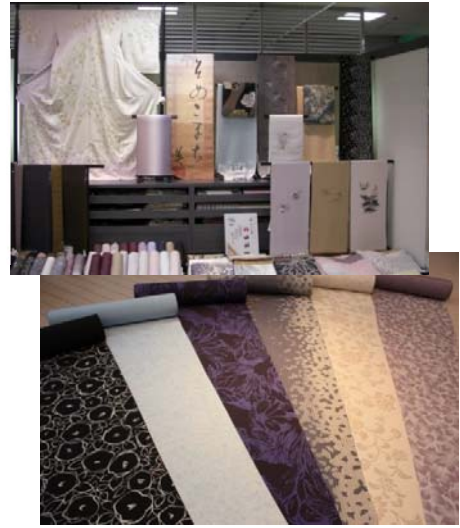
女性の憧れをかたちに…

そめいちりん

女流染色デザイナー 山下久美子 染一凛

女性デザイナーならではの繊細な感性から生まれたセンス溢れるきものたち。
着姿の美しさ、着る人の個性を引き出すデザイン、そして何よりも着ることの楽しさにと
ことんこだわった制作コンセプトが見事に花開いて、とても素敵なきものが誕生しました。
会期中山下久美子先生が来場。トータルコーディネートや生き生きとしたおしゃれの粋を
提案。きっとあなたのきものライフのお役に立つはず。
京都の北山工房から「染一凛」の新しい作品をお買得値でお届けいたします。

〔出品作品〕 訪問着・着尺・袋帯・その他



語り部 堀澤和



とねりざ

おめし

織工房「舎人座」西陣御召おしゃれ展

織物でありながら、独特の光沢と、しぼと呼ばれる風合いを持つ御召。
もとは柳上縮緬と呼ばれ、徳川家将が好んで着用したことから「御召」と呼ばれるようになり
ました。
フォーマルなお茶席やパーティーから、カジュアルな街着まで幅広く楽しめる軽くて着心
地の良いきものです。
この度の「舎人座」の御召は糸へのこだわりや、多彩な織のパターンを工夫し、都会的な洗
練されたデザインと相まって、従来の御召の常識を超えた魅力的な作品となっています。
語り部の堀澤和氏がその魅力を紹介し、新作を特別ご奉仕価格でお披露目いたします。

〔出品作品〕 着尺・訪問着・袋帯・その他



本決算だから…松屋お宝在庫品大放し！



いいんですか、社長！？ 私たちスタッフもビックリの超特価！
手持ちの夏ものから訪問着・大島紬・小紋・袋帯などなど…
本決算ならではの！お客様ニッコリの大福割引断行！ぜひお楽しみに！

急告！

社長自ら問屋さんに土下座をして非常識価格仕入れを実現！
新柄きものや帯が何れ！50%OFF~90%OFF
留袖・訪問着・小紋・紬・帯その他しんぞもないお買得山積



※掲載の商品写真はイメージです。

本決算だから…和装小物もドーンと大幅割引！

春から夏へ
爽やか和装小物
50%OFF

<特別お買得品の一例>

- ・さらっと肌じゅ襦 (M/L) 4,644円の品 2,322円 (税込)
- ・さらっとスリッパ (M/L) 6,048円の品 3,024円 (税込)
- ・レース足袋 (S/M/L/LL) 1,296円の品 648円 (税込)
- ・絹半衿 (ポリエステル100%) 756円の品 378円 (税込)

※その他お値打ち品多数出品

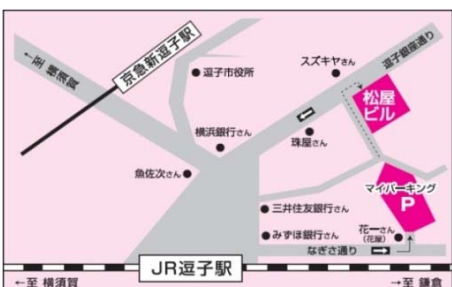
社員超オススメ！

ご来場プレゼント

和装小物びっくりお買得ベスト3 こだわりのオリジナルスイーツ

近日中に松屋担当スタッフよりお電話でお知らせします

お車でお越しのお客様は、松屋ビル提携駐車場「マイパーキング」をご利用ください。(無料駐車券をご用意しております)
※松屋ビルまで約30m



utsukusikimono matsuya
うつくしきもの



逗子銀座通り 逗子市逗子1-6-1
フリーダイヤル 0120-073-529 / TEL. 046-873-1000
営業時間 AM10:00~PM7:00 毎週水曜定休

http://matsuya.gr.jp

うつくしきもの松屋

検索